

Das Versprechen von SAP S/4HANA

Starten Sie Ihre Migration mit SUSE

Warum ist es wichtig, dass Sie Ihre Migration jetzt starten?

Unternehmen stehen unter einem enormem Anpassungs- und Skalierungsdruck



Sich ändernde Kundenerwartungen



Verändertes Kaufverhalten der Kunden



Disruptive Technologien



Unvorhersehbarer Bedarf



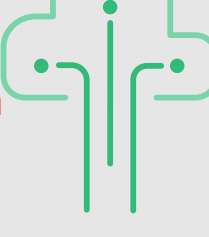
Instabile Lieferketten



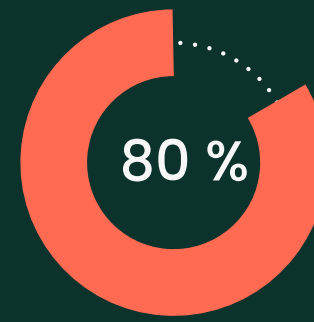
Nicht genutzte Daten

Treiber für den Einsatz in der Cloud

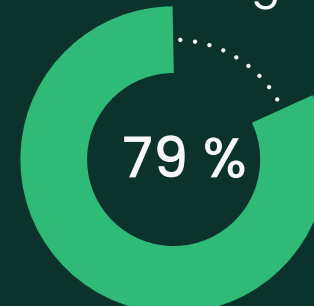
Die wichtigsten Gründe für die Bereitstellung von SAP S/4HANA in der Cloud¹



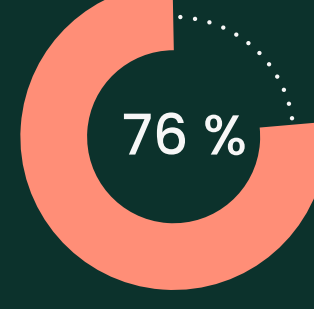
1 Entlastet Mitarbeiter, die sich nun auf Innovation konzentrieren können



2 Schnellere Bereitstellung von Anwendungen



3 Reduzierung des Wartungsaufwands

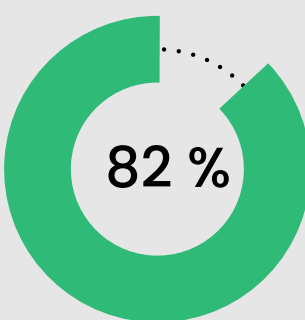


SAP S/4HANA hilft Ihnen dabei, Ihr Ziel zu erreichen



SAP S/4HANA ist die intelligente ERP-Anwendung, die die Art und Weise verändert, wie Unternehmen sich anpassen und skalieren

- Verbesserung der Prognosen
- Schnellere Entscheidungsfindung
- Reduzierung des finanziellen Risikos
- Gewinnung von Einblicken mit KI/ML



82 % der Unternehmen sind der Meinung, dass eine leistungsstarke und sichere Infrastruktur sowie ein leistungsstarkes und sicheres Betriebssystem die wichtigsten Voraussetzungen für eine erfolgreiche Migration sind?

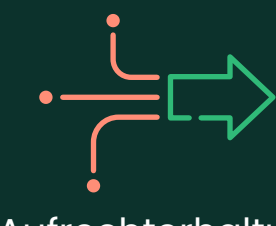
Hindernisse auf dem Weg zu SAP S/4HANA vermeiden



Ein reibungsloser Übergang auf SAP S/4HANA vermeidet Herausforderungen und reduziert Risiken



Schnellere Bereitstellung von SAP-Instanzen



Aufrechterhaltung einer hohen Verfügbarkeit



Minimierung von Bereitstellungsrisiken



Gewährleistung zuverlässiger Echtzeit-Verbindungen



Senkung der Gesamtbetriebskosten



Optimierung des Mix aus On-Premise- und Cloud-Services

Ein vertrauenswürdiger Partner sorgt für ein sicheres Fahrwasser



Implementieren Sie SAP S/4HANA mit SUSE – einem Partner, der diese Umstellung schon viele Male erfolgreich gemeistert hat.

- **Schnellere Servicebereitstellung** – Einführung von SAP-Services innerhalb von Stunden, nicht Tagen
- **Garantierter rund um die Uhr Zugriff** – Vermeidung von Dienstaussfällen durch automatisches Failover und Wiederherstellung
- **Bereitstellung von Echtzeitdaten** – Optimierung von Best Practices, Schutz der Anwendungsleistung
- **Nutzung von Marktchancen** – Durch Leistungsoptimierung schneller reagieren
- **Fokus auf Innovation, nicht auf Wartung** – Automatisierung von Updates und Security Patches
- **Problemlose Implementierung** – Beste Support- und Serviceleistungen

SUSE ist die beste Wahl für Ihren Umstieg auf SAP S/4HANA



Die marktführende Plattform für SAP HANA-Bereitstellungen.



ERFAHRUNG

85 % der SAP HANA-Implementierungen werden auf SUSE Linux Enterprise Server ausgeführt

- 100 % der Version Business One for SAP HANA
- Mehr als 300 Kundenreferenzen



EXPERTISE

Mehr als 80 speziell geschulte SAP Champions weltweit

- Priority-Support rund um die Uhr mit SAP
- 6 maßgeschneiderte Global Service-Angebote



KOMPETENZ

SUSE blickt auf mehr als 20 Jahre technischer Zusammenarbeit mit SAP zurück

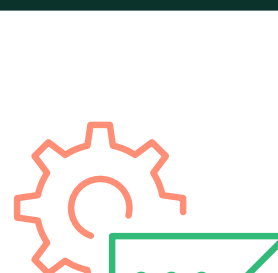
- 20 Jahre gemeinsame Entwicklung
- 10 Jahre Technologieführerschaft

SAP Endorsed App Premium Certified



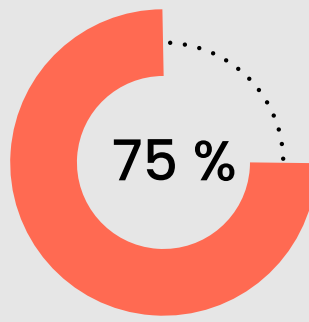
SUSE Linux Enterprise Server for SAP Applications wird von SAP empfohlen

Schnellere Bereitstellung von SAP-Services mit weniger Risiko



Implementieren Sie SAP S/4HANA auf SUSE

www.suse.com/sapsolutions



75 % der Unternehmen sind der Meinung, dass ein bewährter Partner mit Erfahrung eine wichtige Voraussetzung für eine erfolgreiche Migration auf SAP S/4HANA ist?

SUSE Lösungen für SAP-Umgebungen



SUSE Linux Enterprise Server for SAP Applications



SUSE Linux Enterprise Live Patching



SUSE Manager



SUSE Global Services



Quellen:
¹ Frost & Sullivan: Why CEOs Should Care About the Move to SAP S/4HANA
² SAPinsider Benchmark Report: Partner Tools and Services for SAP S/4HANA Migrations

© 2021 SUSE LLC. Alle Rechte vorbehalten. SUSE und das SUSE Logo sind eingetragene Marken von SUSE LLC in den USA und anderen Ländern. Alle anderen Produkt- und Firmennamen sind Marken der entsprechenden Eigentümer.